



AM-1B/1W

Microphone Array à captation dynamique



**Parlez à votre public,
pas au microphone.**

We supply sound, not equipment.
www.toa.fr



Équipé d'un capteur intégré pour détecter et suivre les sources sonores, le microphone à captation dirigée en temps réel TOA capte les voix de manière claire et continue des deux côtés, au-dessus ou au-dessous. Cela permet aux orateurs de se déplacer dans les environs du podium, de tourner ou d'incliner leur tête pour s'adresser à différents publics, ou de faire des gestes naturels sans se soucier de l'emplacement du microphone. Placé discrètement au sommet du podium ou du pupitre, ce microphone de suivi vocal innovant élimine complètement les interférences et les inconvénients des micros à col de cygne ou à main. Le paramétrage intuitif par iPad* ajoute encore à la commodité.

DESIGN DE MICRO DE SURFACE DISCRET

Forme innovante et peu encombrante permettant un placement discret à plat sur le podium.

- Suppression de la notion de barrière entre le locuteur et le public
- Liberté d'adopter une posture confortable
- Capacité à bouger et à faire des gestes naturels

CAPACITÉ DE SUIVI DE LA VOIX SANS PRÉCÉDENT

Possède une capacité unique à détecter la voix du locuteur, à la suivre et à la capturer de manière claire et fiable, même s'il est en mouvement.

- Capteur de détection / suivi de voix intégré
- Capture vocale jusqu'à 3 mètres et suivi des angles de distance jusqu'à 180 degrés
- Compensation de niveau pour réduire les variations de volume
- Directivité étroite (50 degrés) pour optimiser la captation et éviter tout larsen

RÉGLAGE ET SURVEILLANCE INTUITIFS ET SANS PROBLÈME

Permet un réglage rapide, en une seule touche, des paramètres de l'unité de contrôle à partir d'un iPad* à l'aide d'une application ou d'une application web.

- Suivi distance / plage
- Suivi sensibilité / vitesse
- Mute activé / désactivé

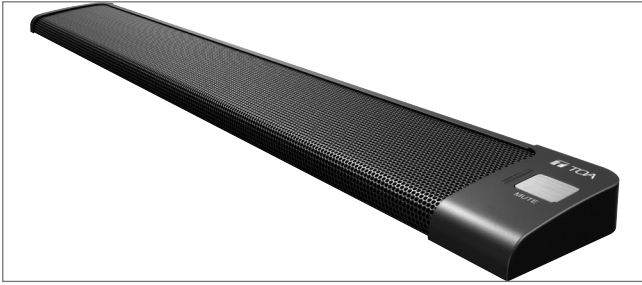
**iPad est une marque déposée de Apple Inc.*



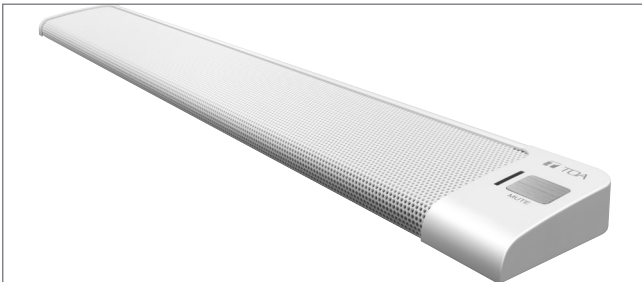
Microphone - Vue de face

APPARENCE

Microphone array AM-1B



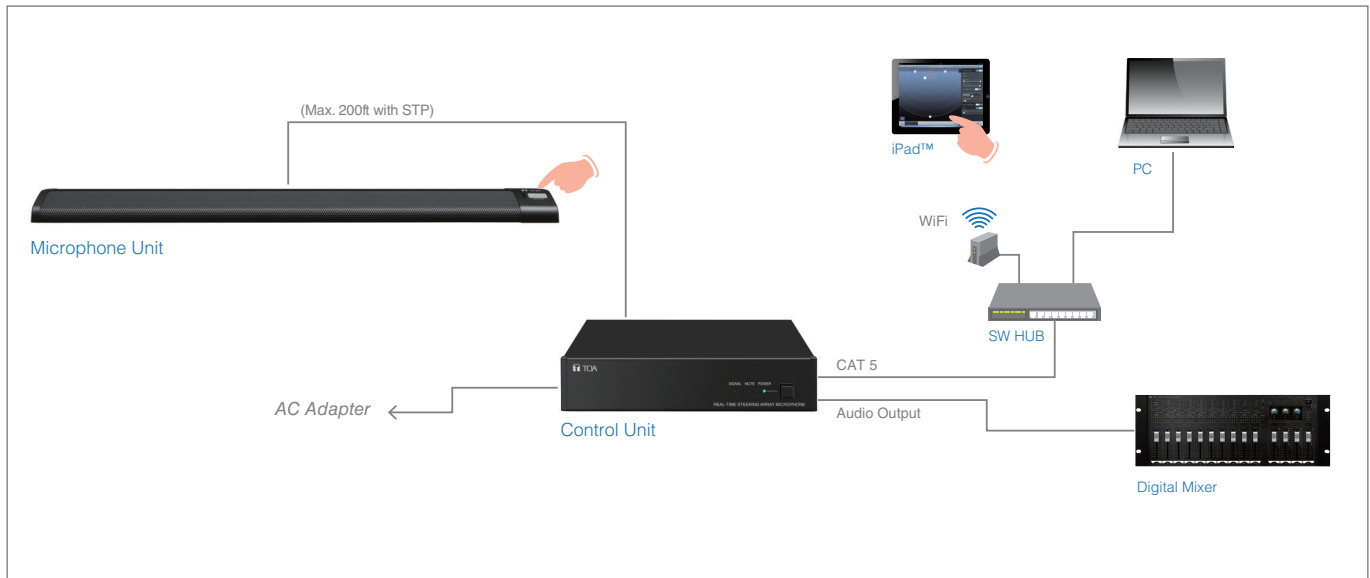
Microphone matriciel AM-1W



Unité de contrôle (commune)



CONNEXION



APPLICATION



Maisons de culte



Auditorium, salles de séminaire / réunion

CARACTÉRISTIQUES

*1) 0 dB= 0,775 V
*2) 0 dB= 1 V

	AM-1B	AM-1W
Microphone	Microphone à condensateur électret unidirectionnel	
Angle de directivité	Horizontal 50 ° (800 Hz - 18 kHz, mode Array), 180 ° (mode cardioïde) Vertical: 90 °	
Réponse en Fréquence	150 Hz - 18k Hz	
Pression maximale en entrée	100 dB SPL	
Opération	Commutateur pour mode silencieux	
Indicateur	Indicateur d'état du microphone (sortie: vert, muet: rouge)	
Câble de microphone	Câble à paire torsadée blindé de 10 m avec un connecteur équivalent à TA-3	
Longueur maximale du câble	70 m (utilisation du câble AES \ EBU)	
Finitions	Corps perforé: plaque en acier traité en surface, noir, 30% brillant Capot latéral: résine ABS noire	Corps, filet perforé: plaque en acier traité en surface, blanc (équivalent RAL9016), 30% brillant Capot latéral: blanc en résine ABS (équivalent RAL9016)
Dimensions	483,9 (W) x 22,1 (H) x 64,9 (D) mm (19,05 "x 0,87" x 2,56 ") à l'exclusion du câble	
Poids	1,2 kg (2,65 lbs.)	

Unité de contrôle

Source d'énergie	24V DC (bloc d'alimentation en option) Prise d'alimentation CC utilisable: diamètre extérieur de 5,5 mm (0,22 ") 2,1 mm (0,08 ") de diamètre intérieur 9,5 mm (0,37 ") de long et type non polaire
Consommation de courant	410 mA ou moins
Rapport signal sur bruit	90 dB ou plus
Contribution	Type TA-3 (dédié au microphone)
Sortie	Type XLR-3-32, bornier amovible (3 broches)
Réseau	Réseau I / F: 10 BASE-T / 100BASE-TX, connecteur RJ-45 Protocole réseau: TCP / IP, HTTP
Niveau de contrôle	Sélection du niveau de sortie (+4 dB * 1, -10 dB * 2, -50dB * 1) LOW CUT ON/OFF
Opération	Interrupteur
Indicateurs	Indicateur d'alimentation (bleu), indicateur de sourdine (rouge), indicateur de signal (vert)
Finition	Acier, 30% brillant
Dimensions	210 (L) x 45,7 (H) x 271,5 (D) mm (8,27 "x 1,8" x 10,69 ")
Poids	1,5 kg (3,31 lb)
Logiciel dédié	Application iPad, logiciel appli web sur PC (pour régler la distance / plage de suivi, sensibilité / vitesse, mute ON / OFF)
Température de fonctionnement	0 ° C à +40 ° C (32 ° F à 104 ° F)
Tolérance humidité	90 % RH (no condensation)
Accessoire	Removable terminal plug (3 pins)
Option	Adaptateur secteur: AD-246 Support de montage en rack: MB-15B-BK (pour le montage en rack d'une unité de contrôle), MB-15B-J (pour le montage en rack de deux unités de contrôle) Support de montage mural: YC-850 (pour une unité de contrôle)

TOA Electronics Europe GmbH

www.toa.fr

Les spécifications sont sujettes à changement sans préavis.

(1906) L833TEEC375 QJ

We supply sound, not equipment.

www.toa.fr