



# NX-300W

Audio-Netzwerkadapter



**Hochwertige Audioübertragung  
über alle Entfernungen.**

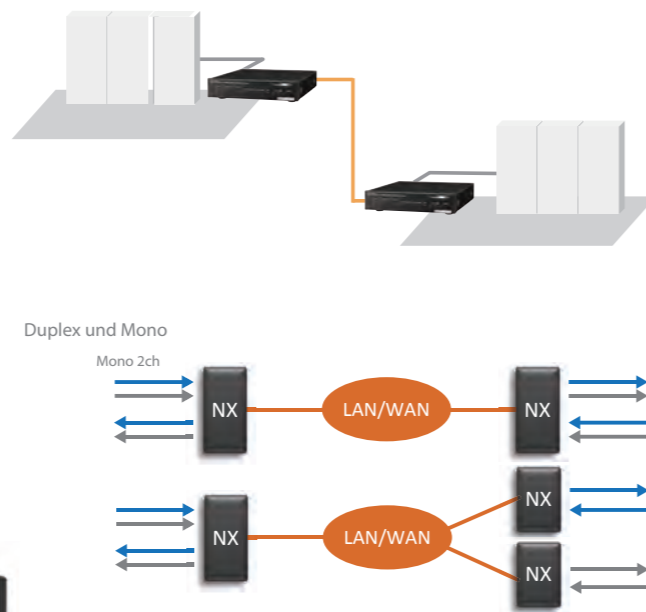
# NX-300W

## Audio-Netzwerkadapter

Der NX-300W Audio-Netzwerkadapter digitalisiert Audiosignale in hoher Tonqualität. Neben Audiosignalen können auch Steuersignale unabhängig von der geographischen Distanz über IP-Netzwerke wie LAN oder das Internet übertragen werden. So können teure Sonderverkabelungen eingespart werden.

### EIGENSCHAFTEN

- Voll duplexfähig und mit jeweils 2 Audioeingängen und 2 Audioausgängen ausgerüstet
- Bis zu 500 NX-300W können über LAN und WAN miteinander verbunden werden
- Versendung der Audio-Signale an mehrere Empfänger möglich (bei Unicast-fähigem Netzwerk an bis zu 16, bei Multicast-fähigem Netzwerk an bis zu 64 NX-300W)
- Symmetrisch erdfreie Ein- und Ausgänge mit Übertrager
- Die Rückseite verfügt über 8 Steuereingänge und 10 Steuerausgänge



Die Funktionen des NX-300W lassen sich gut am Beispiel von Bahnhöfen erklären. Das Audiosignal kann durch Nutzung bestehender Netzwerkinfrastruktur und über mehrere Zugangspunkte auch in großer Entfernung in den verschiedenen Bahnhöfen übertragen werden. Auch automatische Durchsagen an unbesetzten Bahnhöfen sind möglich.



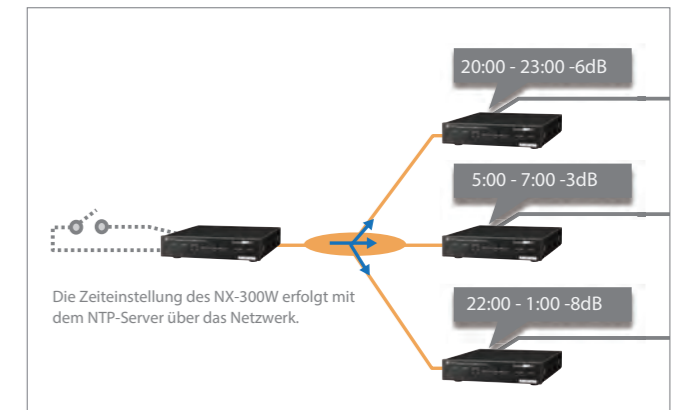
### SIMULTANE UND KOSTENEFFIZIENTE ÜBERTRAGUNG

Audiosignale mit besserer Qualität als CDs werden mit einem Minimum an Verzögerung über IP-Netzwerke übertragen. Der NX-300W nutzt bestehende IP-Netzwerke und erspart daher aufwändige Erdverkabelungen.



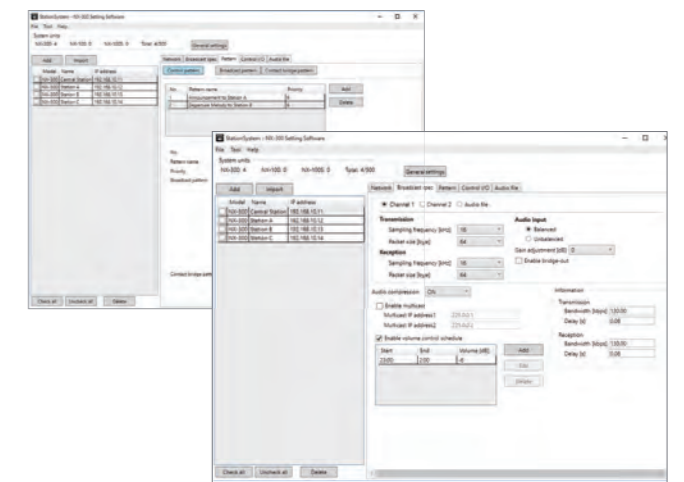
### HOHE ÜBERTRAGUNGSSICHERHEIT

Durch entsprechendes Einstellen der Tonqualität und der Verzögerungszeit kann das Audiosignal auch bei schlechter Netzwerkverbindung unterbrechungsfrei übertragen werden. Damit und aufgrund seiner hohen Zuverlässigkeit ist der NX-300W auch für kontinuierliche Übertragung im 24-Stunden-Betrieb geeignet.



### AUDIO-DATEIEN SPEICHERBAR

Bis zu 8 WAV-Dateien (jede mit einer Dauer bis zu 2 Minuten) können gespeichert und für die Übertragung genutzt werden, etwa für einen Gong oder die Wiedergabe aufgenommenen Durchsagen. Diese Dateien können über die Software oder per Webbrowser aus der Ferne aktualisiert werden. Die Lautstärke der aufgenommenen Durchsagen kann in der Programmablaufsteuerung festgelegt werden. Dabei wird die Uhrzeit des Gerätes automatisch über das Netzwerk mit dem NTP-Server abgeglichen.



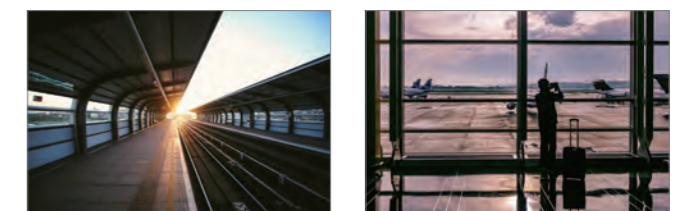
### ZUWEISBARE PRIORITÄTEN

Übertragungsmuster können dank mitgelieferter Software einfach programmiert und über die Bediensoftware oder die Steuereingänge aktiviert werden. Die Prioritätseinstellungen in 8 Stufen erlauben, dass z.B. direkte Durchsagen gegenüber Alarmtönen oder aufgenommenen Ansagen Vorrang bekommen.

### VEREINFACHTES SETUP, BETRIEB UND WARTUNG

Die Systemkonfiguration und -steuerung kann, genau wie die Wartung, einfach über die mitgelieferte GUI-Software oder per Webbrowser erfolgen. Die Bediensoftware erleichtert die Steuerung während des Betriebs und wird ebenfalls mitgeliefert.

### EINSATZBEREICHE



Bahnhöfe

Flughäfen

### VERBINDUNG MIT ANDEREN GERÄTEN

Die Steuerausgänge können auch von Steuereingängen der NX-100 und NX-100S Audio-Netzwerkadapter angesteuert werden.



Industrieanlagen



Parkhäuser

### ÜBERWACHUNGS- UND AKTIVITÄTSPROTOKOLLE

Die Überwachungsfunktion registriert jeden Ausfall und jede Störung. Dank dem serverlosen System beeinflusst der Ausfall eines Gerätes die anderen nicht. Auch ein versehentliches Ausschalten wirkt sich nicht auf die Aufzeichnung der Aktivitätsprotokolle aus. Dank SD-Kartenslot an der Gerätefront ist die Archivierung der Protokolle sehr einfach.

## SPEZIFIKATIONEN

	<b>NX-300</b>
Stromversorgung	24 VDC (21,6 – 26,4V) mit optionalem Steckernetzteil AD-246 oder equivalent
Leistungs-/Stromaufnahme	10W, 310mA
Audioeingang	2 Kanäle, symmetrisch mit Übertrager/unsymmetrisch ohne Übertrager, -58/0 dBV umschaltbar, 2 k $\Omega$ , Lautstärke einstellbar Nenneingangsspegel: -20 dBV (LINE) / -60 dBV (MIC), PAD Funktion (-16 dBV), steckbarer Schraubklemmenblock (6-polig)
Audioausgang	2 Kanäle, symmetrisch, Last min. 600 $\Omega$ Nennausgangsspegel: 0 dBV (unsymmetrischer Eingang) / -2 dBV (symmetrischer Eingang), steckbarer Schraubklemmenblock (6-polig)
Frequenzbereich	50 Hz – 18 kHz (bei 48 kHz Abtastrate)
Klirrfaktor	Unter 0,2% (bei Nennausgangsspegel und 1 kHz)
Fremdspannungsabstand	Über 73 dB
Kanaltrennung	Über 70 dB
Audioformat	WAV (max. 8 Audiodateien à 2 Min. Dauer speicherbar)
Steuereingänge	8 Kanäle, Potentialfreie Schließkontakte, Leerlaufspannung: 24 VDC, Kurzschlussstrom: unter 2 mA, steckbarer Schraubklemmenblock (9-polig), Kanal 8 mit Fehlerdetektion
Fehlererkennung Steuereingang	Abschlusswiderstand, um die Funktion zu deaktivieren: 20 k $\Omega$ +/- 5 % Abschlusswiderstand, um die Funktion zu aktivieren: 10 k $\Omega$ +/- 5 % Verbindungskabel: Verdrilltes Kabelpaar (möglichst geschirmt)
Steuerausgänge	8 Kanäle, offener Kollektor, Stehspannung: 30 V DC, Schaltstrom: 50 mA max., steckbarer Schraubklemmenblock (9-polig) 2 Kanäle, Relais, Stehspannung: 30 V DC, Schaltstrom: 500 mA max., steckbarer Schraubklemmenblock (4-polig)
Netzwerk	Netzwerk I/F: 10BASE-T/100BASE-TX, Voll duplex / Halbduplex, automatische Erkennung Netzwerkprotokoll: TCP, UDP, ARP, HTTP, RTP, IGMP, FTP, NTP Audiopakete-Übertragungssystem: Unicast (Bis zu 16 simultane Übertragungen), Multicast (Bis zu 64 simultane Übertragungen) Anschluss: RJ45 Abtastrate: 8 kHz, 16 kHz, 32 kHz, 48 kHz (einstellbar über Software) Auflösung: 16 bit Sprachcodierung: PCM, Teilband ADPCM (einstellbar über Software) Fehlerkorrektur bei Verlust von Sprachdatenpaketen: Stille Verzögerungszeit: Min. 20 ms
Betrieb	2 Kanäle, Audioeingangsspegelkontrolle (umschaltbar auf Audioausgangsspegelkontrolle)
Anzeigen	2 Eingangskanäle, SIGNAL (grün) / PEAK (rot), 2 Ausgangskanäle, SIGNAL (grün), LNK/ACT (grün), BUSY (grün), STATUS (grün), ERROR (gelb), RUN (grün)
SD-Kartenslot	Für Protokollspeicherung (max. 10000) Media: SD/SDHC-Karte (max. 32 GB) (Nicht kompatibel mit SDXC-Speicherkarten), Dateisystem: FAT16, FAT32 *Verwenden Sie nur SD-Speicherkarten mit einer Stromaufnahme von 100 mA oder weniger *SD-Karte nicht im Lieferumfang enthalten
Umgebungstemperatur	-10 °C bis + 50 °C, (0 °C bis + 40 °C im Betrieb mit Netzgerät)
Luftfeuchtigkeit bei Betrieb	90 % RH oder weniger (keine Kondensation)
Ausführung	Stahlblechplatte, schwarz, lackiert, 30 % Glanz
Abmessungen (B x H x T)	210 x 44,3 x 258 mm
Gewicht	1,7 kg
Zubehör	Steckbarer Schraubklemmenblock (3-polig) x 1, Steckbarer Schraubklemmenblock (6-polig) x 2, Steckbarer Schraubklemmenblock (9-polig) x 2, Steckbarer Schraubklemmenblock (4-polig) x 1
Optional	Montagewinkel-Set: MB-15B-BK (zur Rackmontage eines NX-300), MB-15B-J (zur Rackmontage von zwei NX-300) Wandmontagewinkel: YC-850, Steckernetzteil: AD-246