



# TS-D1100 Serie

Digitales Konferenzsystem



**Verbinden Sie Teilnehmer  
online über USB**

# TS-D1100 SERIE FUNKTIONEN

Die TS-D1100-Serie ist ein eigenständiges Konferenzsystem der neuesten Generation mit elegantem Design und hoher Klangqualität. Verschiedene Funktionen sorgen für reibungslose Meetings. Bis zu 246 Vorsitzenden- oder Abgeordneten-Einheiten können problemlos über CAT5-Kabel in einer einfachen Gänseblümchenkette angeschlossen werden. Die eingebaute Rückkopplungsunterdrückung sorgt für eine klare Kommunikation.

Wählen Sie das Zubehör nach Ihren Anforderungen: Die Systeme können mit verschiedenen Mikrofonen, erweiterter Anzahl von Vorsitzenden-/Abgeordneten-Sprechstellen und bis zu fünf Kontrollzentralen ausgestattet werden. Die MP3-Aufnahmefunktion ermöglicht die Aufzeichnung aller Konferenzinhalte. Das Mikrofon kann per Sprachaktivierung eingeschaltet werden.

Die Bedienoberfläche ist intuitiv gestaltet und unterstützt diverse Konferenzsituationen. So kann sich der Benutzer auf den Sprecher konzentrieren. Mit seinem handlichen Design fügt sich das System unauffällig in jeden Konferenzraum ein.

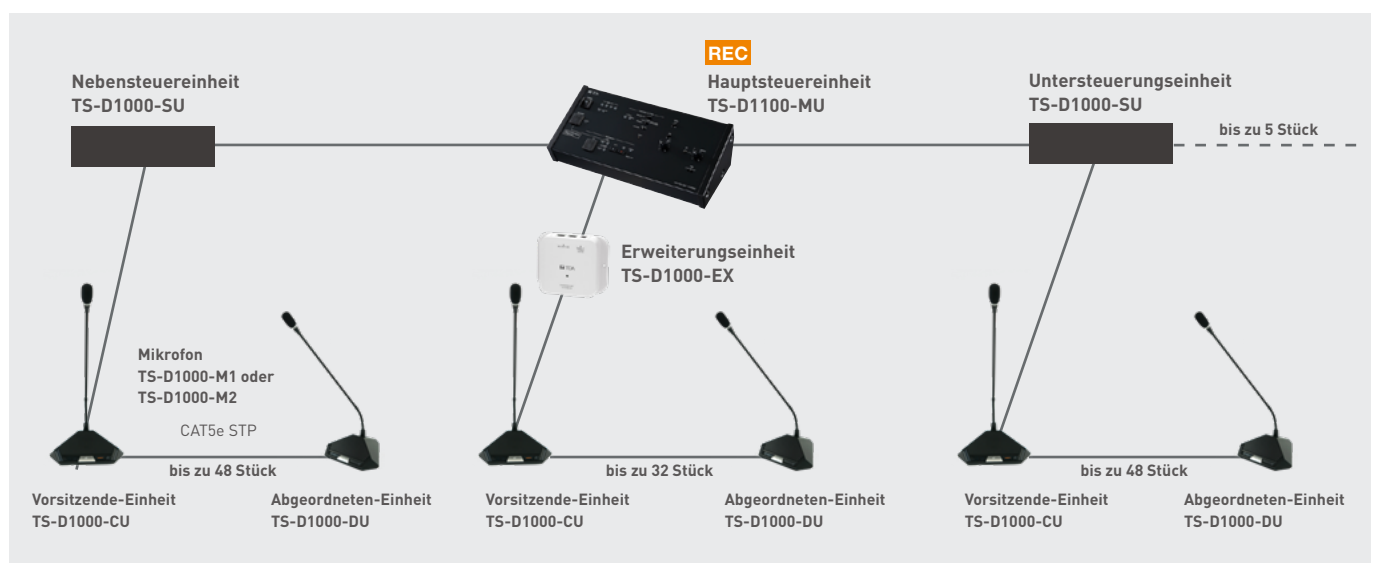
## FUNKTIONEN

- Einfacher Anschluss mit CAT5e STP-Kabel, Automatische ID-Zuweisung
- Aufnahmefunktion mit internem 1 GB-Speicher (ca. 18 Stunden@128kbps) oder externem USB-Speicher bis zu 32 GB
- Optimierte digitale Tonqualität
- Eingebaute automatische 7-Punkt-Rückkopplungsunterdrückung sorgt für glasklaren Konferenzton
- Kundenspezifische Bediensoftware kann erstellt und integriert werden
- Mikrofoneinheit mit eingebautem Lautsprecher und verbesserter Tonqualität
- Master-Steuerungseinheit: Zum Einrichten und Verwalten von Konferenzen in verschiedenen Betriebsmodi mit Hilfe eines optionalen Webbrowsers
- Sprechstelle mit konfigurierbaren Prioritätssprechfunktion
- Bis zu acht offene konfigurierbare Mikrofone
- Time-Out-Funktion: System kann so eingestellt werden, dass nicht benutzte Mikrofone automatisch abgeschaltet werden
- Sprachaktivierung: Sprechen statt Tastendruck
- Zwei individuell einstellbare Kopfhörerbuchsen pro Konferenzeinheit

Einzelne Sprache

Max 246 Konferenzeinheiten

## SYSTEMKONFIGURATIONEN



## HYBRIDE KONFERENZEN DANK LEICHTEM AUFBAU

### USB-Verbindung

Der direkte USB-Anschluss an einen PC ermöglicht die Audioeingabe und -ausgabe bei Web-Meetings und Konferenzen.

NEU



### Webbrowser-Anwendung

Eine integrierte Webbrowser-Anwendung ist verfügbar. Erweiterte Einstellungen können von einem PC oder Tablet aus vorgenommen werden.

# TS-D1100 SERIE SYSTEM KOMPONENTEN

---

## SYSTEM KOMPONENTEN

### TS-D1100-MU

#### Master-Steuereinheit



- Bis zu 246 Konferenzeinheiten steuerbar
- 2 x Mic In (Main/Sub), 3 x AUX In (Main/Sub/Main und Sub) Line Out, Rec Out, Kopfhörer Monitor Out, EQ in/out
- Bis zu 8 offene Mikrofone, Auto-Mic-Off-Funktion, Sprachprioritätswahlschalter, Rückkopplungsunterdrückung
- Aufzeichnungsfunktion über internen 1-GB-Speicher (ca. 18 Stunden@128kbps) oder extern USB-Speicher bis zu 32 GB
- Rack-montierbar mit optionaler Halterung MB-TS920
- Steuerung und Einstellung des Konferenzmodus per Browser mit PC/Tablet

### TS-D1000-CU

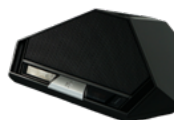
#### Vorsitzendensprechstelle



- Prioritäts-Taste
- 0,4 W Monitor-Lautsprecher
- PoE-gespeist
- 2 Kopfhörerbuchsen mit individueller Lautstärkeregelung
- Zur Verwendung mit TS-D1000-M1 oder TS-D1000-M2

### TS-D1000-DU

#### Delegiertensprechstelle



- 0,4 W Monitor-Lautsprecher
- PoE-gespeist
- Audio-Monitoring-Schalter (Main oder Sub)
- 2 Kopfhörerbuchsen mit individueller Lautstärkeregelung
- Spannungsversorgung: 24V vom Master-/Sub-Steuergerät
- Zur Ausstattung mit TS-D1000-M1 oder TS-D1000-M2

### TS-D1000-M1

#### Schwanenhals-Mikrofon



- Schwanenhalsmikrofon mit zwei flexiblen Gelenken
- Unidirektionales Elektret-Kondensatormikrofon
- Beleuchteter roter Ring bei aktiver Nutzung
- XLR-3-32-Anschluss
- Empfindlichkeit: -37 dB
- Frequenzgang: 100 Hz - 13 kHz
- Länge: 518 mm (1,7 ft)

### TS-D1000-M2

#### Schwanenhals-Mikrofon (lang)



- Schwanenhalsmikrofon mit zwei flexiblen Gelenken
- Elektret-Kondensatormikrofon mit unidirektionaler Richtcharakteristik
- Beleuchteter roter Ring bei aktiver Nutzung
- XLR-3-32-Anschluss
- Empfindlichkeit: -37 dB
- Frequenzgang: 100 Hz - 13 kHz
- Länge: 668 mm (2,19 ft)

### TS-D1000-SU

#### Untersteuerungseinheit



- Anschluss von bis zu 48 Vorsitzenden- oder Delegierteneinheiten
- Bis zu 5 Sub-Steuereinheiten können an die Master-Steuereinheit angeschlossen werden

### TS-D1000-EX

#### Erweiterungseinheit



- Ermöglicht die Verlängerung der Kabeldistanz auf bis zu 50 m (164,04 ft) zwischen Master- / Sub-Steuereinheiten und Chairman- / Delegate-Einheiten
- Externes Netzteil ist im Lieferumfang enthalten (100-240 V AC, 50/60 Hz, max. 25 W)
- RJ45-Stecker x2

### MB-TS920

#### Rack-Montagehalterung



- Konzipiert für den Einsatz mit TS-D1100-MU und anderen

# SPEZIFIKATIONEN TS-D1100 SERIE

Spezifikationen	TS-D1100-MU
Stromquelle	100-240 V AC, 50/60 Hz (Verwendung des mitgelieferten AC-Adapters)
Leistungsaufnahme	60 W oder weniger
Mikrofoneingang	-54 dBV, 600 Ω, unsymmetrisch, Ø 6,3 Klinkenbuchse (2P)
Ausgang	LINE: -10 dBV 10 kΩ, unsymmetrisch, Ø 6.3 Klinkenbuchse (2P) REC: -10 dBV, 10 kΩ, unsymmetrisch, Cinch-Buchse, monaural HEADPHONES: Ø 3.5 Miniklinke, monaural
EQ Inset Eingang / Ausgang Klemme	-10 dBV, 10 kΩ, unsymmetrisch, Cinch-Klinke
Videokonferenzsystem Eingang / Ausgang Klemme	-10 dBV, 10 kΩ, unsymmetrisch, Cinch-Klinkenstecker
Anzahl der anschließbaren CU / DU	32 Geräte
Anzahl der anschließbaren SU	5 Geräte
Max. Kabelabstand	50 m (zwischen Master-Steuereinheit und Terminal Chairman / Delegate Unit am Ende der Daisy Chain) (*) 1 m (zwischen Master-Steuereinheit und Sub-Steuereinheiten); (Verwendung mit der SU geliefertem Kabel)
Max. Anzahl an offenen Mikrofonen	2 Vorsitzendensprechstellen, 8 Delegiertensprechstellen
Netzwerk I/F	10BASE-T/100BASE-TX (Automatische-Negotiation), RJ45; PoE
Oberfläche	Panel: Oberflächenbehandeltes Stahlblech schwarz, 30% Glanz, Lack
Gewicht	2.2 kg (4.85lb)
Zubehör	AD-Adapter (Kabellänge: 1,8 m (5,91ft) DC-Kabel und 2 m (6,65 ft) abnehmbares AC-Kabel)
Optionen	Rack-Montagehalterung: MB-TS920

(\*) Die Kabellänge kann mithilfe der Verstärkungseinheit auf maximal 100 m verlängert werden

Spezifikationen	TS-D1000-CU	TS-D1000-DU
Leistungsaufnahme	1,5 W oder weniger	
Eingang	Mikrofonanschluss: XLR-3-31-Typ	
Ausgang	Monitorlautsprecher: 8 Ω, 0,4 W Kopfhörer: Ø 3,5 mm Miniklinke (3P, monaural) x2	
Anschlussklemme	RJ45 connector x2; PoE	
LED-Anzeige	Betriebsanzeige, Sprachanzeige	
Funktion	Sprechfunktion, Prioritäts-Sprachfunktion, Kopfhörer-Lautstärkereger (x2)	Sprechfunktion, Kopfhörer-Lautstärkereger (x2)
Ausführung	Gehäuse: ABS-Kunststoff, schwarz, mattiert, lackiert Lautsprechernetz: Schwarz, mattiert, lackiert	
Abmessungen (B x H x T)	208,9 (B) x 71,3 (H) x 160,5 (T) mm (8,22" x 2,81" x 6,32")	
Gewicht	880g (1.94 lb)	875g (1.93 lb)
Optionen / Erforderlich	Standard-Mikrofon: TS-D1000-M1 Langes Mikrofon: TS-D1000-M2	

Spezifikationen	TS-D1000-CU
Stromquelle	100-240 V AC, 50/60 Hz (Verwendung des mitgelieferten AC-Adapters)
Leistungsaufnahme	80 W oder weniger
80 W oder weniger	48 Geräte (*3)
CU/DU-Terminal	RJ45-Stecker x3; PoE
Master/Sub-Steuerung Unis Terminal	RJ45-Anschluss x2
Ausführung	Gehäuse: Aluminium, schwarz, 30% Glanz, Lack Gehäuse: Oberflächenbehandeltes Stahlblech, schwarz, 30% Glanz, Lack
Abmessungen (B x H x T)	210 (B) x 45,8(H) x 294,8(T) mm (8,27" x 1,8" x 11,61")
Gewicht	1.6 kg
Zubehör	Netzadapter (Kabellänge: 1,8 m Gleichstromkabel und 2 m abnehmbares Netzkabel, Anschlusskabel CAT5e STP, 1 m)
Optionen	Rack-Montagehalterung: MB-15B-BK (für die Rackmontage eines TS-D1000-SU) MB-15B-J (für die Rackmontage von zwei TS-D1000-SU)



**We supply sound, not equipment.**

[www.toa.de](http://www.toa.de)



**TOA Electronics Europe GmbH**

[www.toa.de](http://www.toa.de)

Irrtum und Änderung der Spezifikationen  
ohne Vorankündigung vorbehalten.